

Práctica 11 Creación de un disco duro virtual encriptado con PGP

Por HxC Mod-Adm

Vamos a crear un disco duro virtual con PGP, de esta forma tendremos nuestros datos más seguros. Ojo, con esto no podremos impedir que los datos se puedan borrar, lo que conseguiremos es que no se pueda acceder a su contenido.

El manejo será muy sencillo, tendremos un fichero en el HD que contendrá toda la información de esta unidad virtual, cuando hagamos un doble clic nos pedirá la contraseña y si la ponemos correctamente se montará una unidad más de disco que a simple vista no tendrá nada de especial y podremos trabajar con ella normalmente: podremos crear documentos, copiar CD's desde esa unidad, etc... Lo mismo que con cualquier otra unidad.

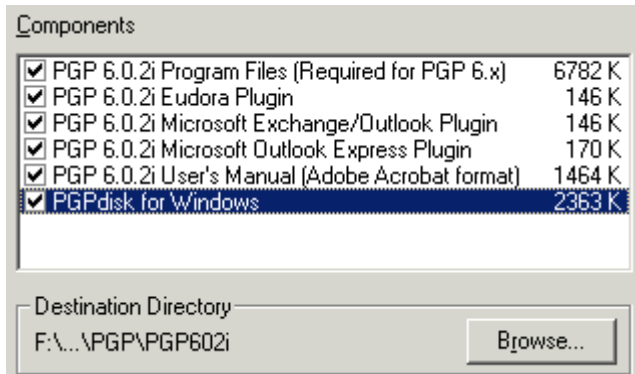
Cuando dejemos de utilizarla podremos desmontarla y así nadie podrá acceder al contenido de esta unidad. Pero sí que podrá acceder al fichero este que es el que contiene nuestra unidad encriptada.

Vamos a verlo paso a paso:

- Lo primero que necesitamos es PGP 6, el fichero que debéis buscar en google es: PGPfreeware602i.exe
- Una vez que lo tengamos lo instalamos como cualquier otro programa, dando a Next unas cuantas veces:

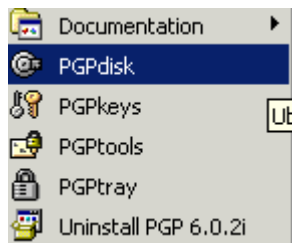


- Cuando llegemos a esta pantalla:



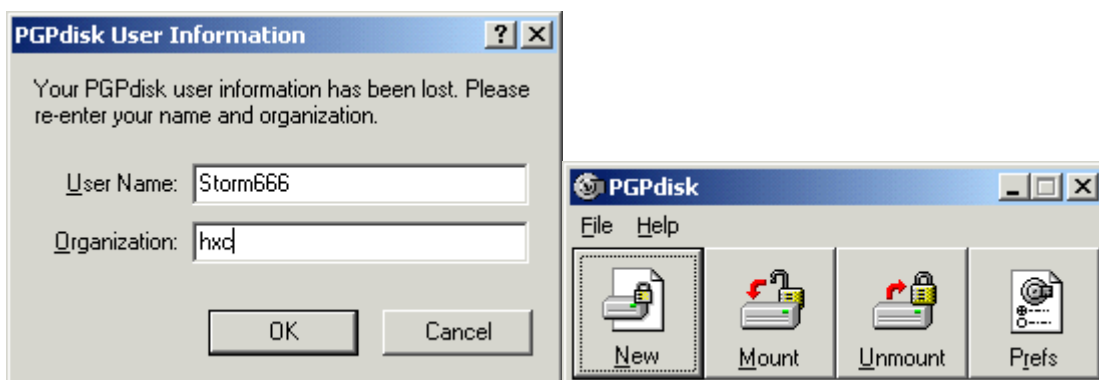
Tendremos que seleccionar **obligatoriamente la última opción**, el resto también las podéis dejar.

Una vez instalado nos pregunta si tenemos keyrings. Son las claves, si ya habéis utilizado PGP sabréis de qué va el tema y tendréis. Aunque para nuestro disco duro no es necesario así que si no tenéis marcáis que no y listo.



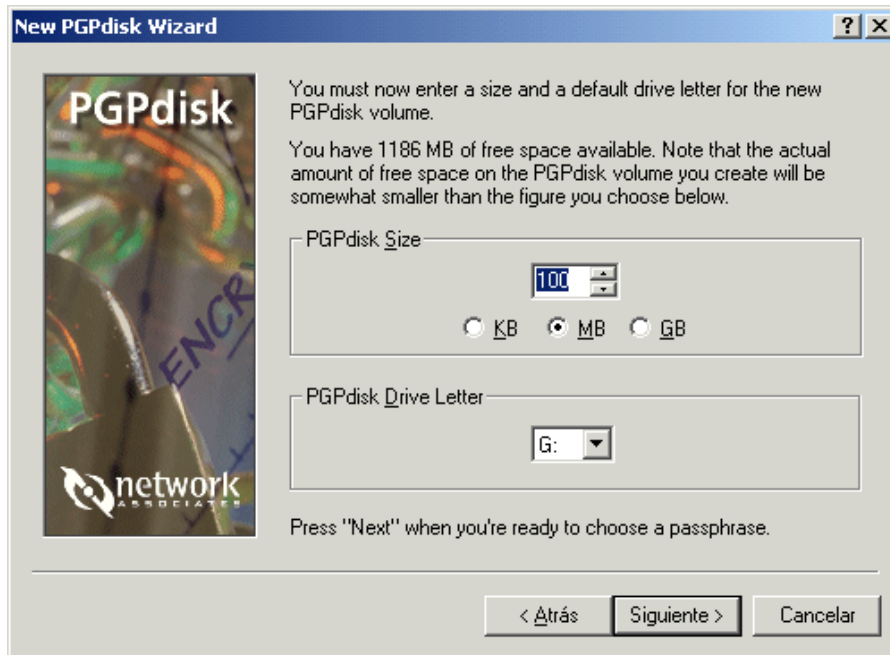
Para acabar la instalación tendremos que reiniciar el PC y ya tenemos todo listo para empezar, ejecutamos PGPdisk desde el menú inicio

Lo ejecuto por primera vez y me vuelve a pedir los datos de usuario que puse anteriormente, se los pongo y ... por fin!



Ya lo tenemos todo listo para empezar. Tenemos 4 botones muy sencillitos de manejar y además nos van a sobrar la mitad ☺

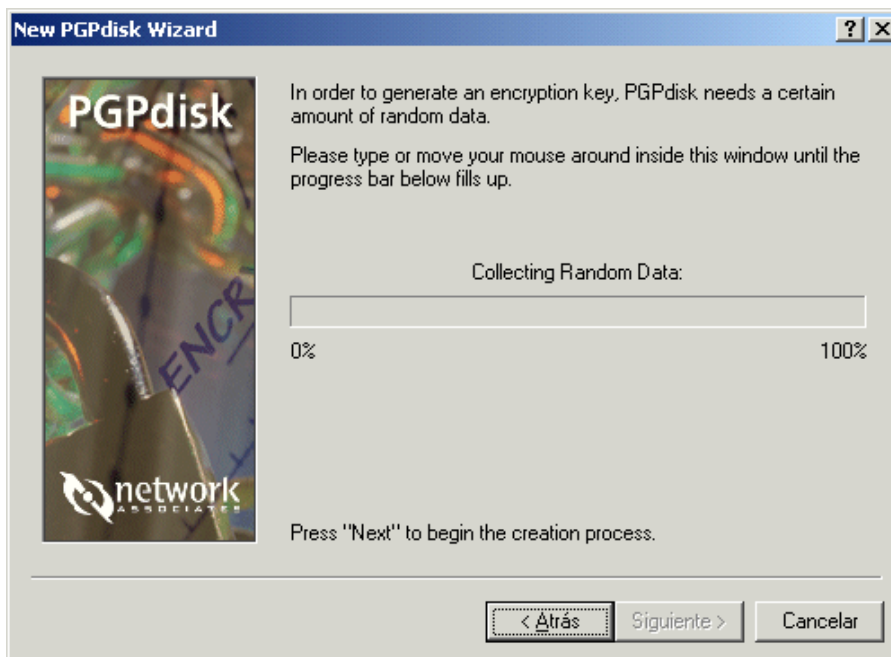
New: Como suponéis es para crear un nuevo disco. Presionamos y nos pide un nombre para el fichero en el que se guardará este HD virtual. Le ponéis el que queráis y nos pregunta el espacio que tendrá y la letra que queremos que tenga al montarlo. Yo lo voy a poner en F:\hxc.pgd



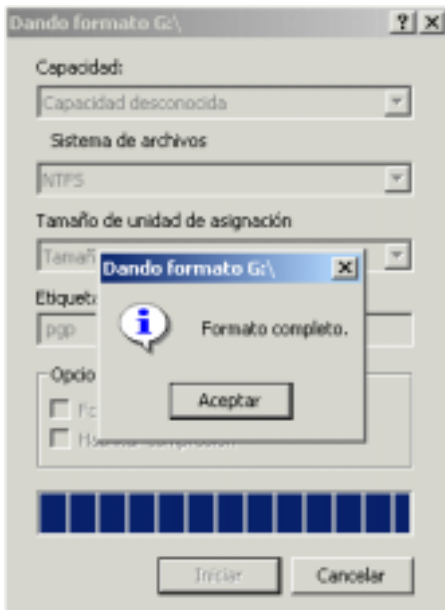
Lo hago de 100 MB que no voy muy sobrado de espacio xD y la unidad será la G:

El siguiente paso es importantísimo, y es que nos pide *Passphrase*, traducido literalmente algo así como frase de paso, vamos que le pongamos una clave muy larga (mínimo 8 caracteres) y como os podéis imaginar distingue entre mayúsculas y minúsculas.

Esta pantalla es muy cachonda, nos pide que movamos el ratón! No estoy muy seguro pero creo que es para sacar números aleatorios:

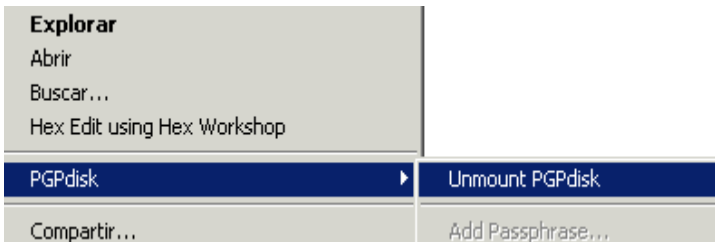


Dejamos que cree la unidad y presionamos en Finalizar.



Ya casi está, ahora tenemos que formatearlo y esto es importante, para que no dé problemas al formatear, tenemos que coger el mismo sistema de archivos que la unidad en la que pusisteis el fichero.

Ahora sí que ya está todo listo para poder utilizar nuestra unidad encriptada. Con hacer un doble clic sobre el fichero que elegimos en la instalación (en mi caso F:\hxc.pgd) será suficiente **para montar nuestra unidad** (poniendo la clave correcta, claro).



Para **desmontarla** podemos hacer clic con el botón derecho sobre la unidad nueva (en mi caso G:) También podemos hacerlo ejecutando pgpdisk con la opción Unmount

Ahora os toca a vosotros, no hay muchas opciones más pero podéis trastear con el botón preferencias (Prefs) que tiene un par de opciones interesantes para desmontar las unidades virtuales.

Y comentar que no podréis desmontar una unidad si estáis utilizando ficheros de esa unidad.