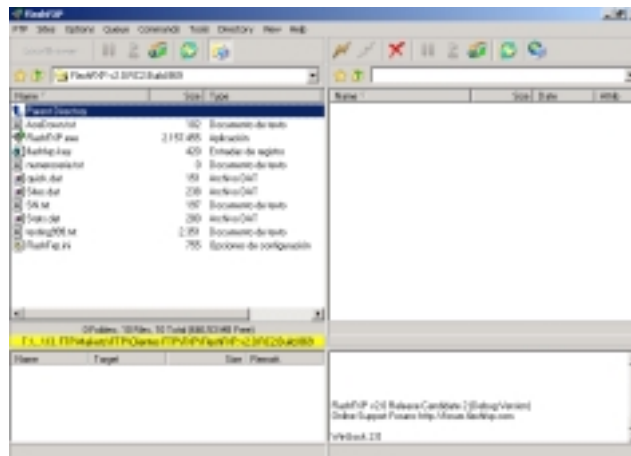


PRACTICA 13. FXP entre servidores. (revista HackXcrack)

No voy a explicar el funcionamiento de los clientes de FTP, prácticamente todos son iguales, yo he escogido tres: FXP, WS_FTP32, y FTPEXplorer

Motivos de la elección

- FXP** **Porque permite hacer Transferencia de datos entre servidores FTP**
WS_FTP32: **Porque puede ejecutar programas directamente desde o en los servidores FTP**
FTPEXplorer: **Porque es igual que Internet Explorer y además tiene un módulo en Castellano**

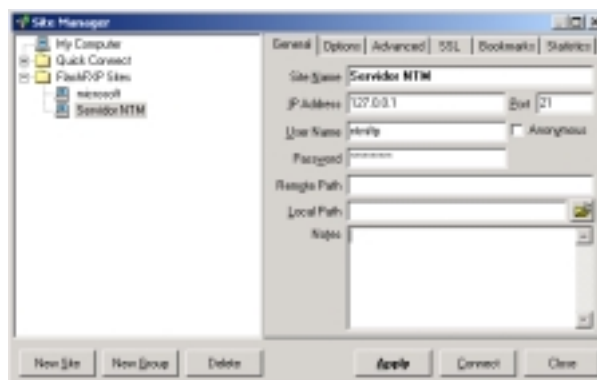


En la parte izquierda se muestra el contenido de nuestro disco local, por defecto el contenido de la carpeta donde se haya instalado FXP

En la parte derecha se mostrará el contenido del disco remoto, es decir, del servidor FTP a que nos hayamos conectado.

La zona inferior muestra la información de lo que está haciendo en ese momento.

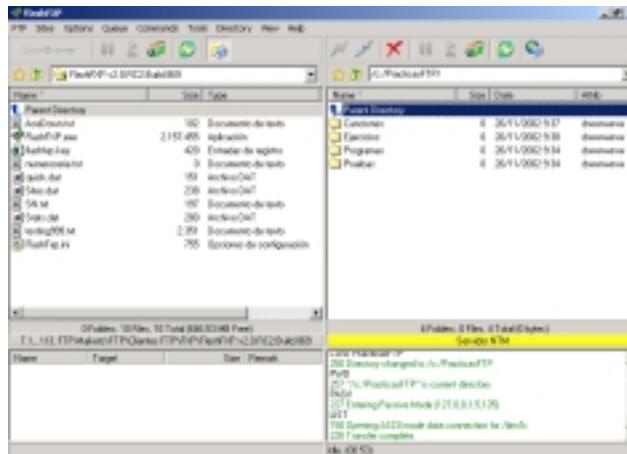
Para conectarnos al servidor, desde el menú Sites seleccionamos Site Manager, y crearemos un nuevo sitio FTP (botón New Site de abajo) e introduciremos los datos necesarios para establecer la conexión, ejemplo:



Lógicamente debemos al menos proporcionar la IP o nombre del servidor FTP, y el usuario-contraseña de acceso, amenos que se permitan los accesos anónimos y entonces verificamos la casilla Anonymouse, por ejemplo para el servidor de Microsoft, En Port indica el número de puerto de conexión, si se trata de un servidor "normal" será siempre el 21.

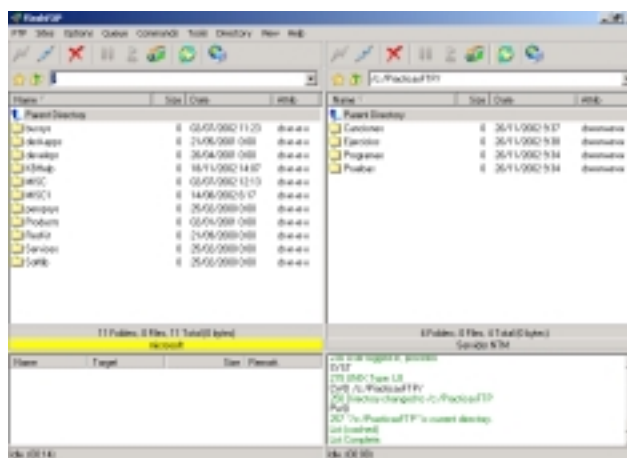
Foro de HackXcrack

Una vez hayas proporcionado esos parámetros pulsa en connect y obtendrás algo así:



Ahora puedes copiar, borrar, crear carpetas, etc. en cualquiera de las dos zonas (izquierda local o derecha remoto), sólo tienes que pulsar el botón derecho del ratón para acceder a las opciones correspondientes.

Lo maravilloso de FXP, es que: ambas zonas (la izquierda la derecha), pueden ser configuradas como servidores remotos, esto es, podemos por ejemplo en la zona izquierda disponer de los datos del servidor FTP de Microsoft y en la zona derecha, el nuestro (imaginemos que en lugar de tenerlo instalado en nuestro propio equipo, estuviese en el servidor de nuestro ISP y que ambos dispusieran de una velocidad de conexión muy rápida). Pues bien, con FXP podemos transferir los datos de uno a otro SIN PASAR POR NUESTRO EQUIPO, usando el ancho de banda de ellos y no el nuestro, que casi con total seguridad siempre será inferior. Interesante ¿verdad?. Lo único que tienes que hacer es establecer las dos conexiones, fíjate en el ejemplo y haber si lo haces tu:



Si ambos servidores permiten la transferencia (recuerda que en la práctica anterior no permitíamos esa técnica en nuestro Servidor FTP), podrás copiar datos de uno a otro a la mayor velocidad posible.

Aclaraciones:

El servidor FTP de Microsoft no permite esa técnica, sólo era para poner el ejemplo

No podemos usar el mismo puerto (el 21) para conectar ambos servidores, por lo que al nuestro (dudo que Microsoft os deje cambiar el puerto de conexión de su Servidor...), le pondremos a la escucha en otro, por ejemplo en el 2121, si no os gusta ese ponédle otro, pero que sea más alto del 1024 (ya veremos por qué), y obviamente modificar el cliente FXP para que busque a nuestro servidor en el nuevo puerto.