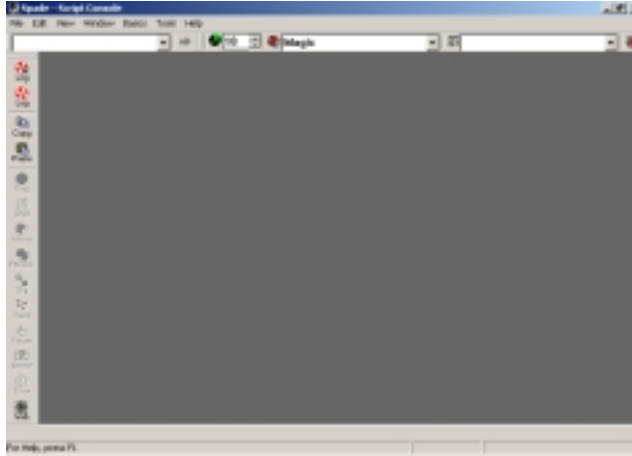


Práctica: 23. Datos del registro y Permitir Relay de correo con Sam Spade (Por HxC Mods-Adm)

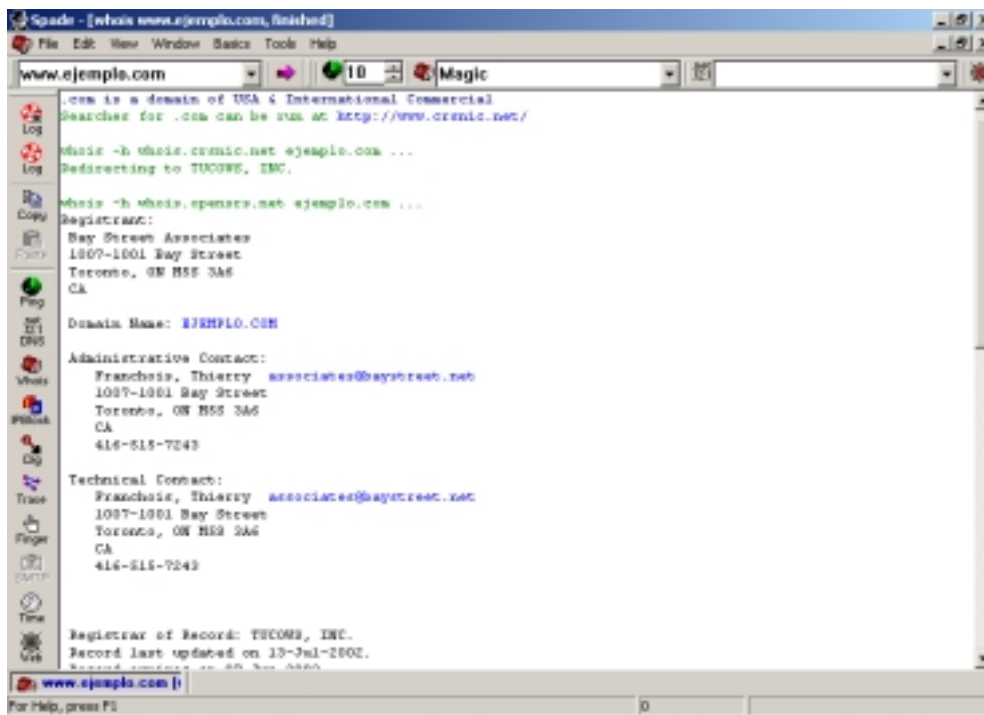
En otros capítulos ya se habló de *Sam Spade*, lo instalas y ejecutas:



Sam Spade “hace” muchas cosas, aquí simplemente vamos a utilizarlo para averiguar algunos datos

Utilizar Sam Spade para obtener el nombre del registrador del dominio

Escribe en la casilla de texto la dirección web a buscar y pulsa la flecha →, obtendrás:



Como ves se muestran los contactos administrativos, técnicos, direcciones, etc.

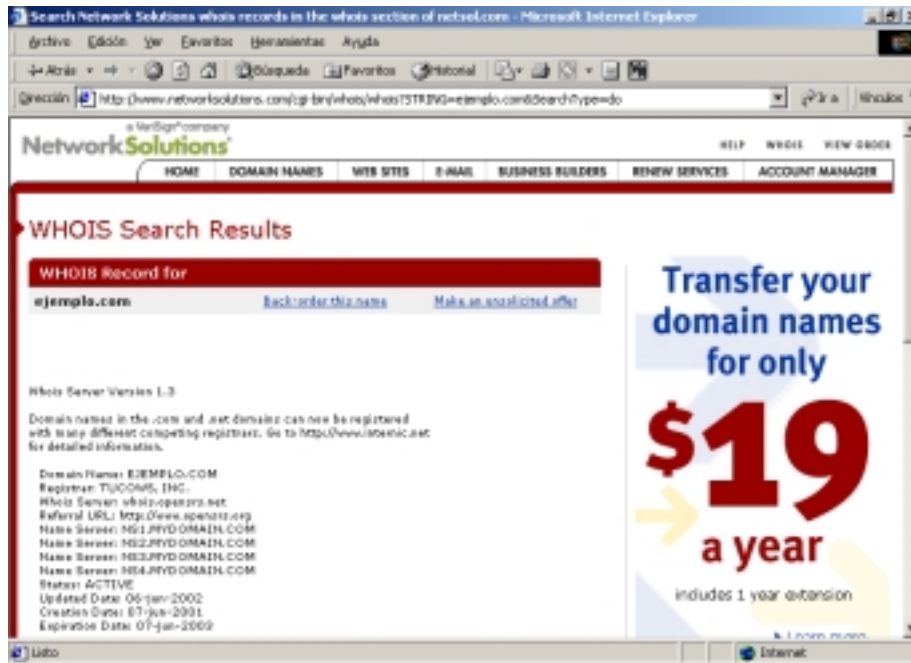
No pienses que si pones www.microsoft.com te va a salir la dirección de *Bill Gates*, lo más probable es que esos datos no sean los verdaderos o pertenezcan al propio administrador del registrador de nombres.

Registradores de Dominios hay bastantes, entre los más conocidos están:

Network Solutions
Internic.es
Arin
Solonombres
Nombremania
Soloregistros

Bueno la lista puede ser bastante larga, las Web de los registradores de dominios permiten a sus clientes, actualizar los datos administrativos, técnicos, etc.

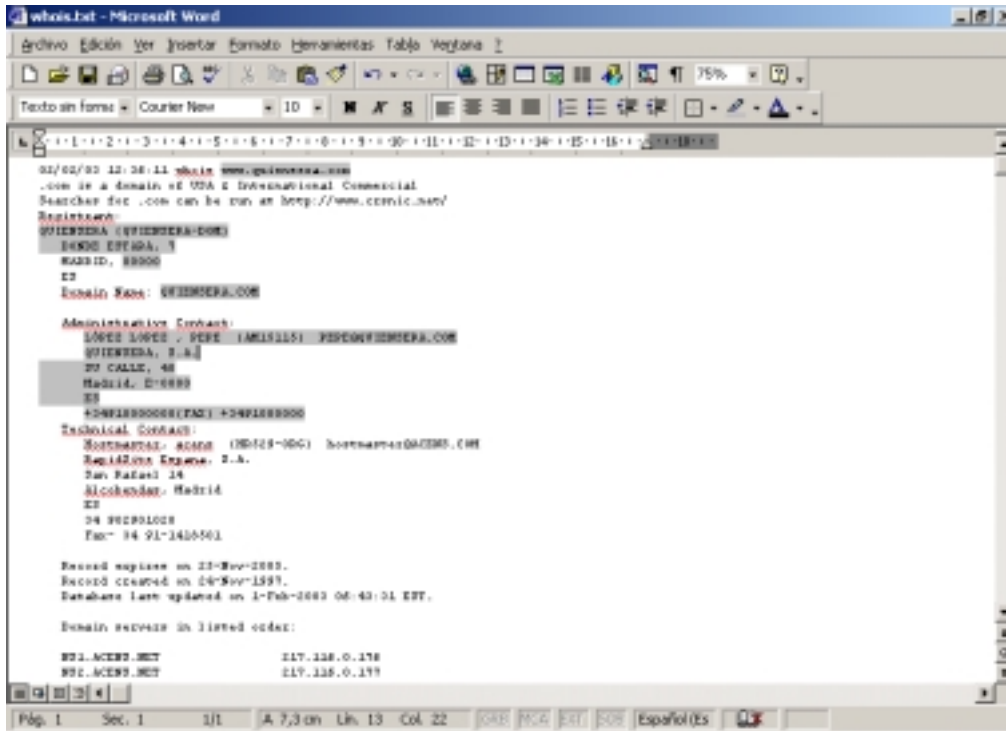
También podemos acceder directamente al registrador y buscar allí la empresa en cuestión, a través de los enlaces *whois*



Seguro que todavía no ves la utilidad de todo esto, bien vamos a acceder a una empresa de “*nuestra competencia*” concretamente a la de otra academia a través de *Sam Spade*, he borrado algunas líneas para que “*no se mosqueen*” si les llega este documento...

En la siguiente pantalla verás que aparecen sus teléfonos, direcciones, email, nombres de responsables, y más información del hosting, etc..

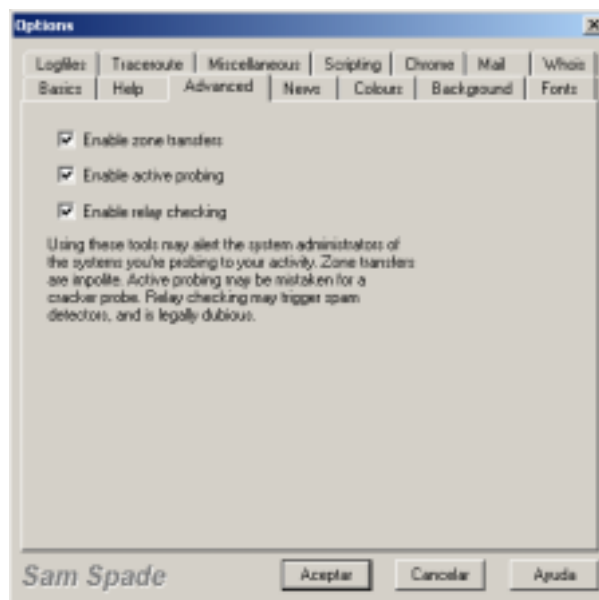
Las líneas que ves resaltadas en gris son modificaciones que he hecho y he cambiado sus datos, *por lo de los mosqueos*.



Bueno experimenta por ti mismo.

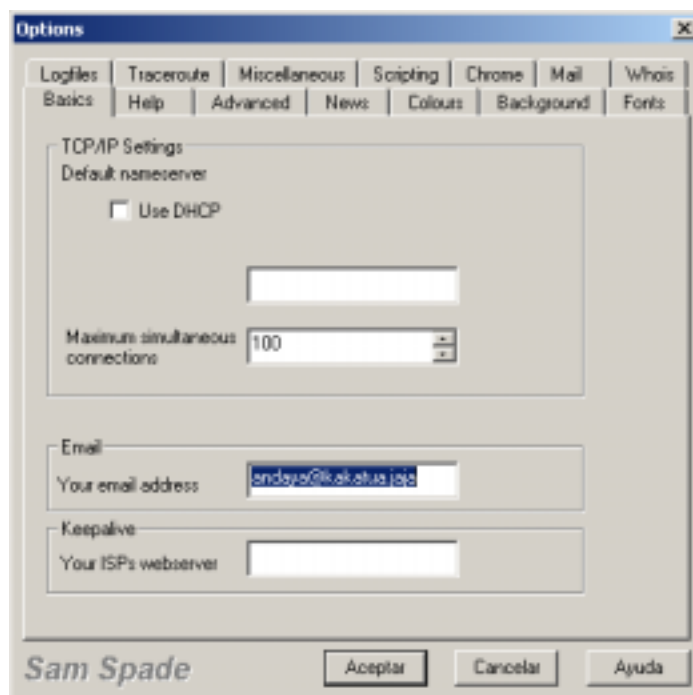
Ahora usaremos *SamSpade* para comprobar si nuestro proveedor de correo permite Relay o no,

Seleccionamos **Options** y Ficha **Advanced** y nos aseguraremos que está marcada la casilla **enable Relay checking**

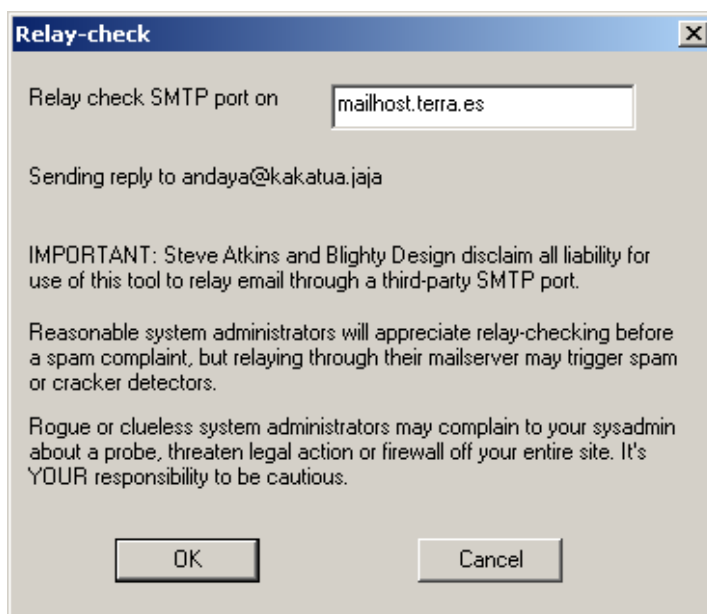


Foro de HackXcrack

Ahora selecciona la ficha de **Basic** y escribe tu dirección mail (no tiene que ser la verdadera, de ese modo comprobarás si tu servidor de correo permite o no **Relay**)

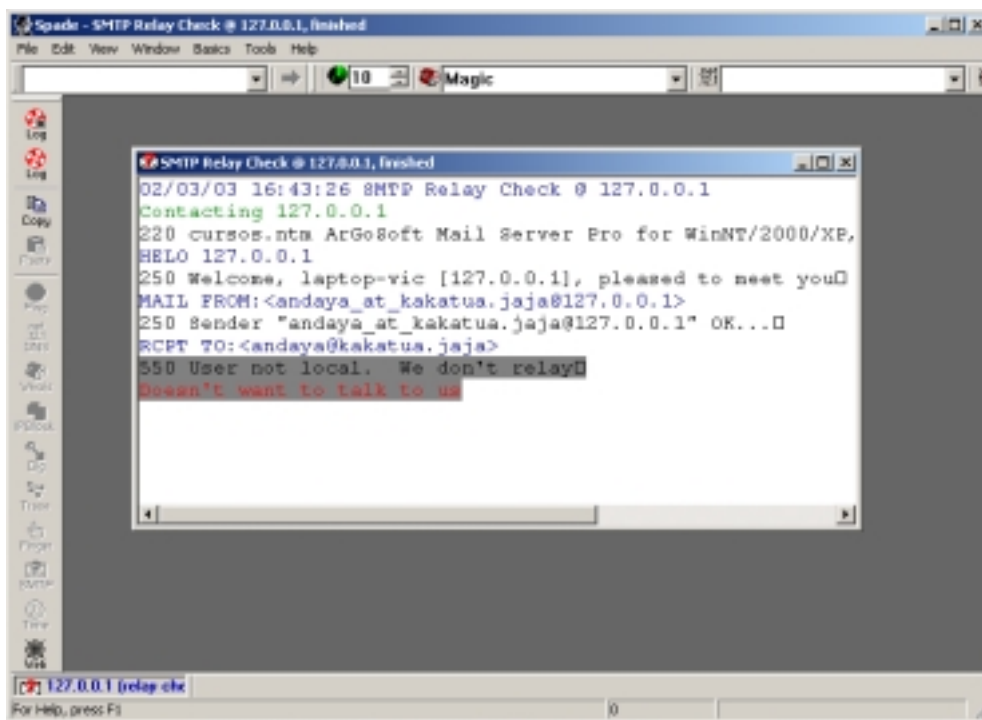


Pulsa en **Aceptar**, y en el menú de **Tools** selecciona **SMTP Relay Check...**, en la casilla de servidor SMTP indica el servidor de correo que desees comprobar

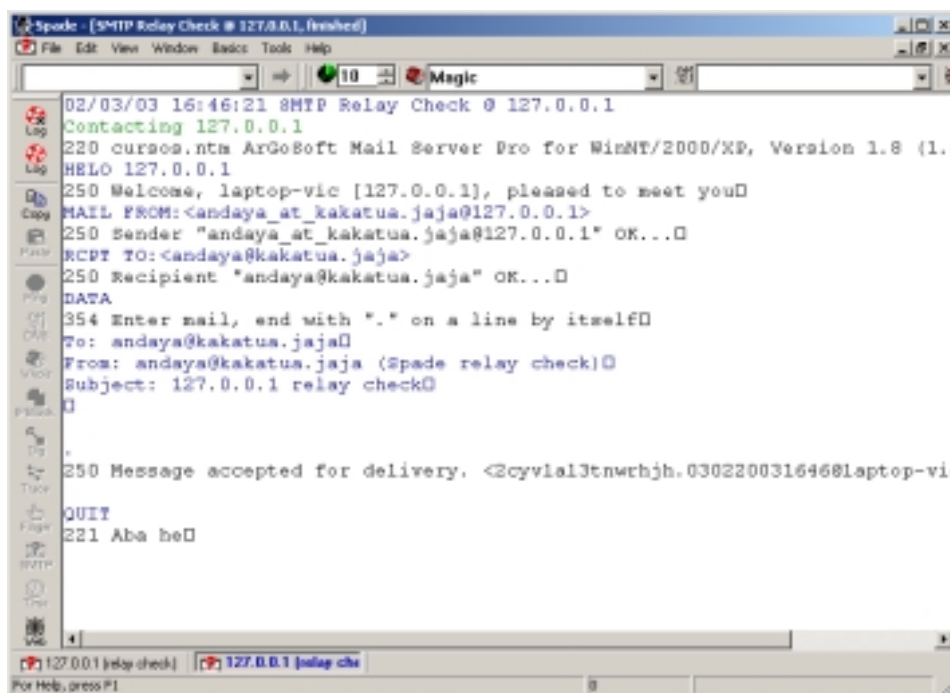


Cuando pulses **Ok**, se abrirá una ventana dentro de **Sam Spade** e intentará enviar un correo a la dirección mail que pusiste dentro de **Basics**,

Si el servidor SMTP elegido NO PERMITE *Relay*, verás algo así:

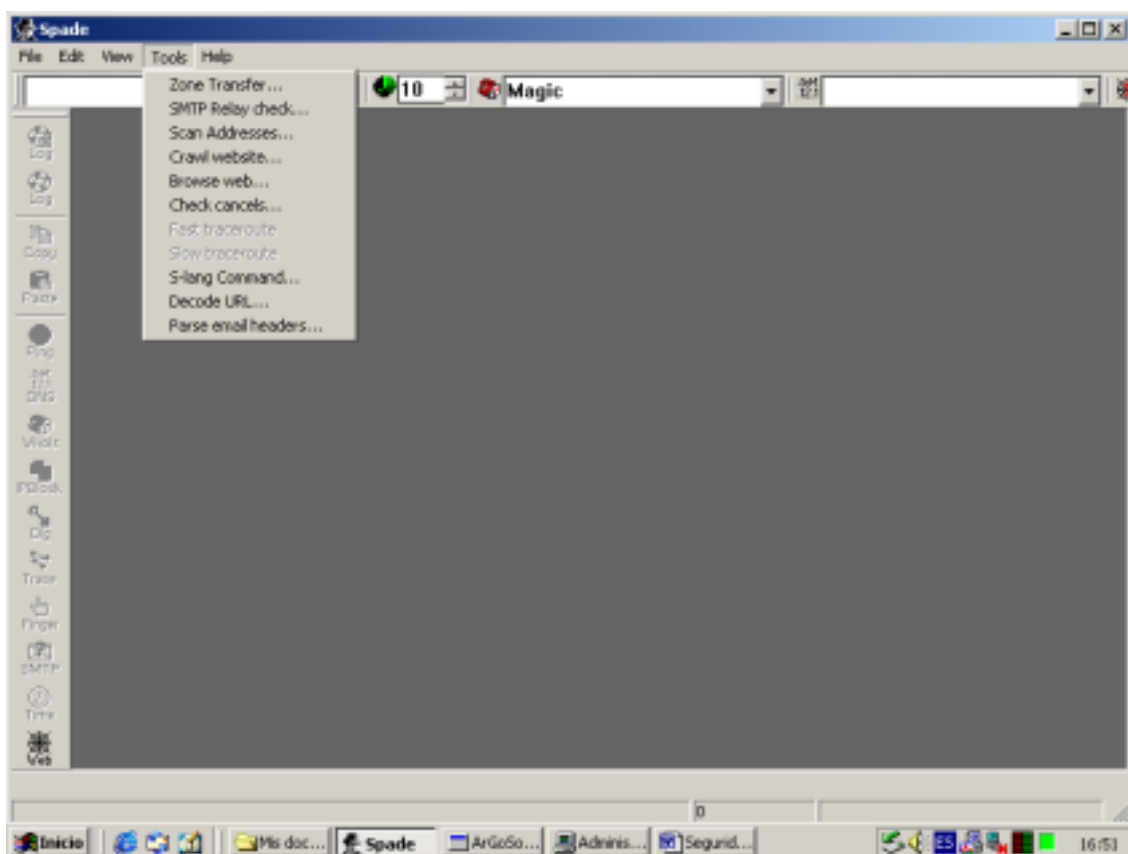


Si el Servidor elegido permite Relay, se enviará el correo (o por lo menos no dará ese error)



Consejo: Escribe tu verdadera dirección mail en Edit-Options-Basics y escribe la dirección del servidor de correo que deseas comprobar en Tools-SMTP Relay Check y asegúrate que ese servidor de correo NO SEA el TUYO (claro si lo es no dará ningún error), de ese modo sabrás si se permite Relay o no.

Otras acciones interesantes que puedes probar con *Sam Spade* están dentro de **Tools**:



Cabe destacar:

DNS Transfer Zone: Averigua si se pueden o no Transferir la Zonas DNS, y en el caso que así sea volvará la zona DNS a pantalla o a un fichero.

SMTP Relay check: Comentada anteriormente, posibilidad o no de Relay en Servidores de Correo

Scan Adressess: Escanea un rango de direcciones IP encontrando servicios Activos

Crawl Website: Examina un Sitio Web y extrae determinada información incluyendo la posibilidad de copiar (mirrow) el sitio entero y guardarlo en disco.

Browse Web: Parecido al anterior, extrae cabeceras y nos permitirá averiguar el Sistema Operativo del servidor Web

En los próximos capítulos aprenderemos a usar algunas de estas opciones y te explicaré como sacarle el máximo partido a *Sam Spade* y a otros programas más específicos que también desarrollan otras tareas.