

Práctica: 24. Volcado de su Web a nuestro equipo con Teleport **(Por HxC Mods-Adm)**

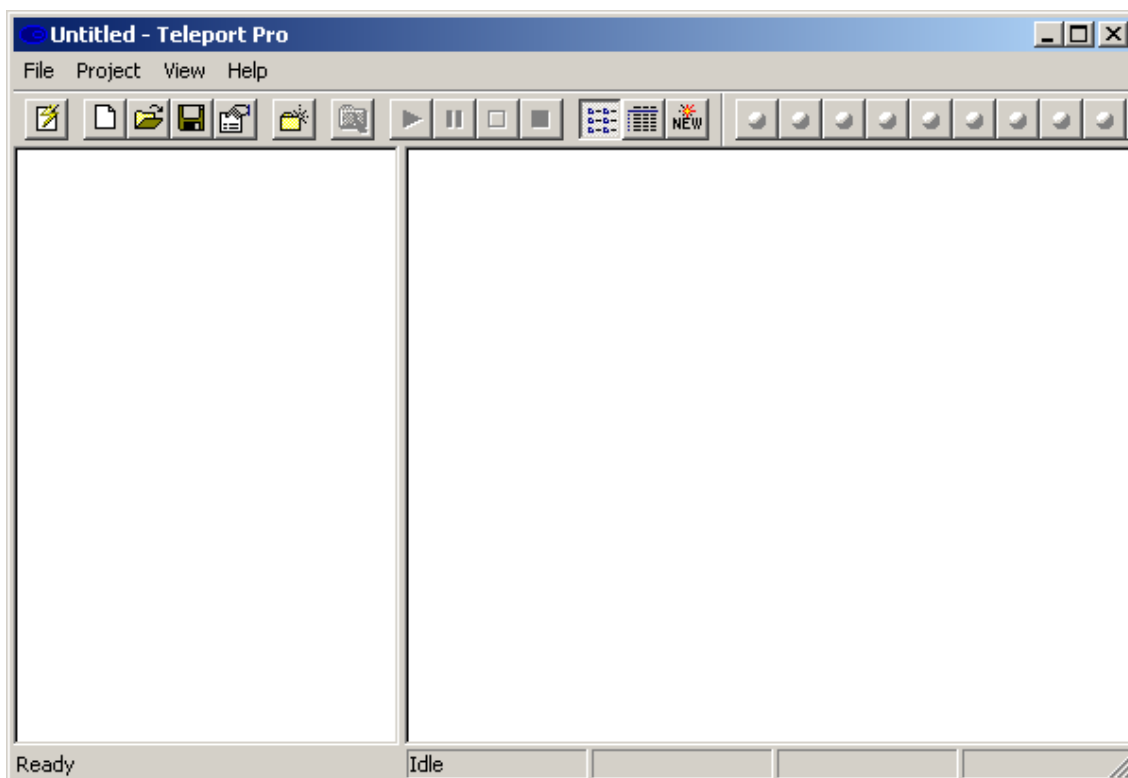
Los sitios Web ofrecen multitud de información acerca de la empresa, sus clientes, sus productos, etc., etc..

¿No te gustaría mantener una copia de un Website COMPLETO en tu ordenador? De ese modo podrás examinarlo detenidamente sin necesidad de conectarse a Internet.

Además del ahorro de tiempo y dinero, es conveniente disponer de Sitios Web por:

- Páginas Interesantes
- Extraer información de la empresa
- Convertir en Web site en un Diccionario. Te sorprendería saber que muchas de las contraseñas que usan las empresas suelen tener “algo que ver” con lo que se dedican, desde el propio nombre de la empresa hasta el nombre de algunos productos, fechas, etc
- Conocer la estructura de la Web, sitios restringidos, actualizaciones, descargas, etc.
- Averiguar el Sistema Operativo de su servidor web, por ejemplo si la web utiliza ASP estaremos ante la certeza de que el Servidor será un IIS, y ese tipo de servidores corren bajo Windows 2000, NT, XP, ...

Podemos usar *Sam Spade*, como vimos antes en el menú **Tools-Crawl WebSites-mirror**, sin embargo hay utilidades mejores, desde el propio *FrontPage*, hasta aplicaciones más robustas como *Dreamweaver*, yo he elegido una bastante interesante, que es *TelePort*



Para empezar, pulsa en el **icono del rayo (Nuevo Proyecto)** y configura a *Teleport* para extraer el Sitio Web que deseas.



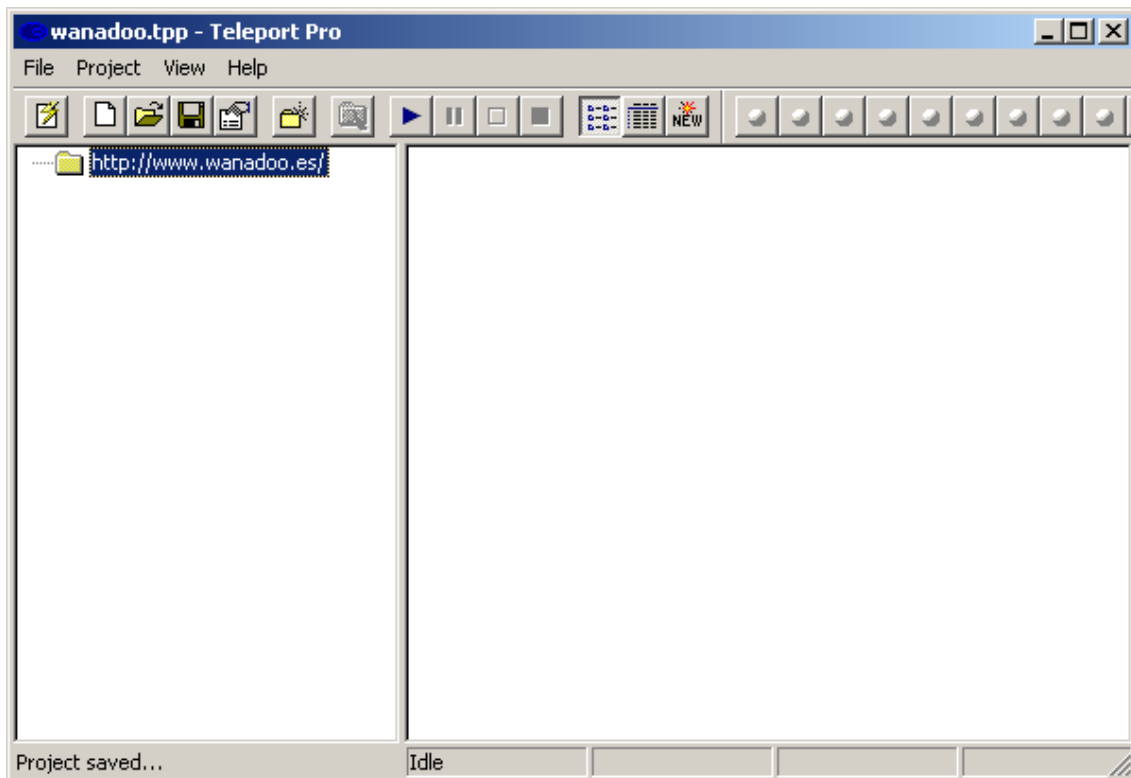
Selecciona la primera opción para crear una copia de sitio Web “navegable” en tu disco



Teclea la dirección web a extraer. En la casilla de ***Up to links from this....*** escribe un valor numérico, cuanto más grande sea mayor será en número de enlaces “a otras páginas” que recuperarás, un valor de 3 a 6 será suficiente en la mayor parte de las ocasiones.

En la siguiente pantalla, selecciona ***Everything*** para capturar TODO lo que tenga la Web y luego Finalizar.

Después indica el nombre del proyecto y la carpeta de tu disco dónde se guardará la copia del *Website*



Una vez configurado *Teleport*, pulsa el **“*triangulito azul*” (Start)** para comenzar la extracción, esto puede durar bastante tiempo, dependiendo de la extensa que sea la web a copiar y del número de enlaces que pusiste anteriormente.

Cuando termine, tendrás el Sitio Web elegido en tu disco, podrás *“navegar”* por el mismo sin necesidad de conectarte al servidor Web en cuestión

