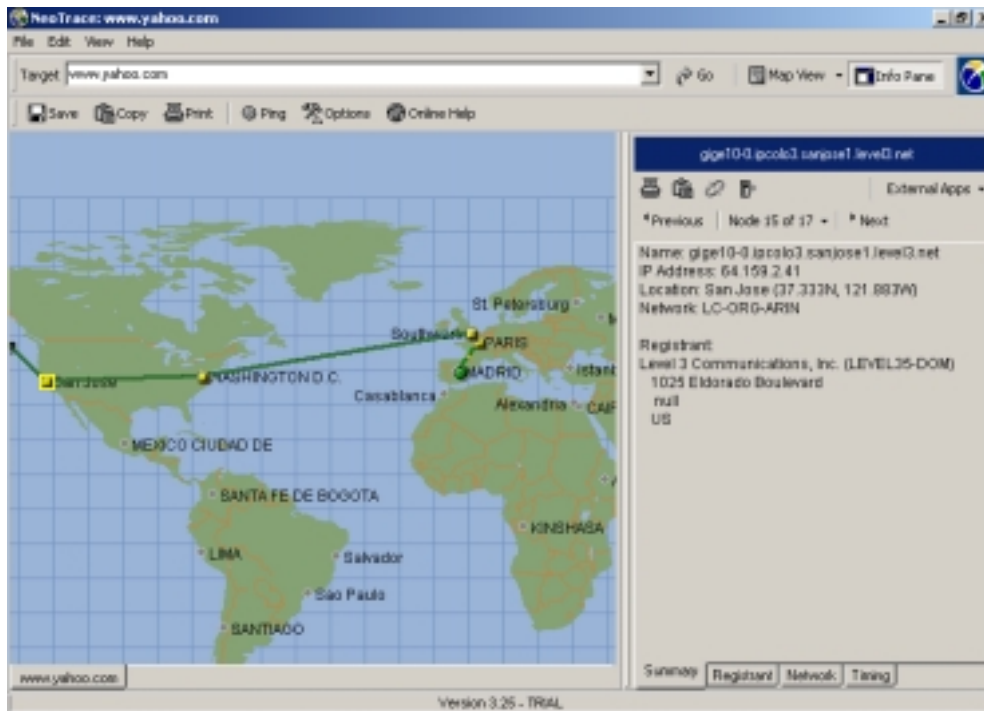
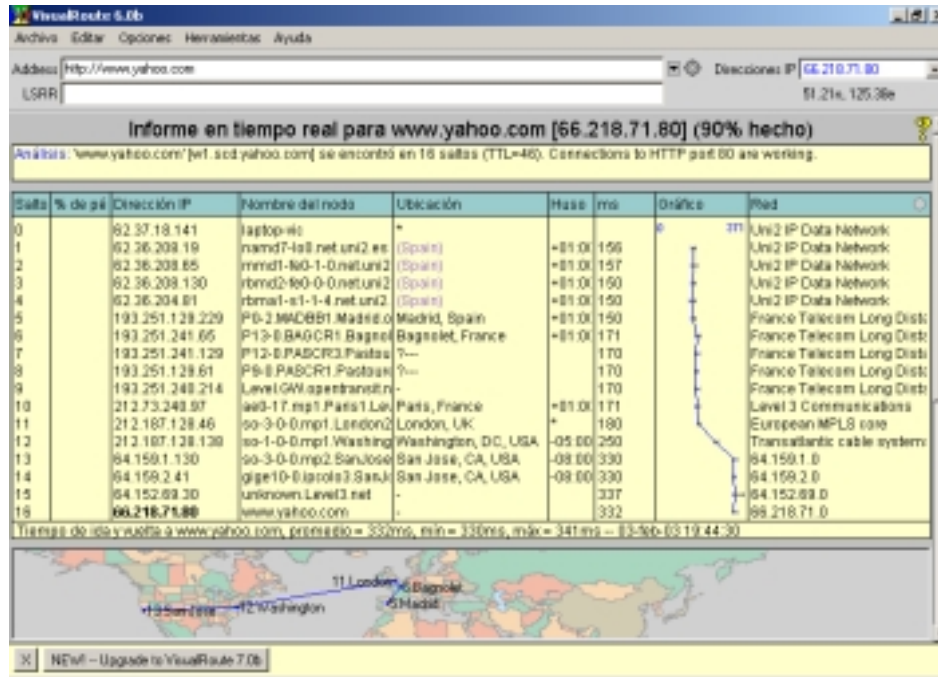


Práctica: 26: Localización geográfica con VisualRoute y Neotrace (Por HxC Mods-Adm)

La salida de tracer es “algo pobre”, dos herramientas indispensables para conocer más sobre el destino de la máquina remota y de “los saltos” efectuados son VisualRoute y Neotrace.

Ambos son extremadamente sencillos de utilizar, y nos muestran con todo detalle el camino seguido por nuestro paquete de datos hasta llegar a su objetivo



Neotrace también te mostrará información diversa sobre los nodos y destino, Ficha Registrant para conocer los datos sobre el registrador del dominio, Ficha Network para los contactos técnicos, administrativos, búsquedas en whois, etc.

Una curiosidad sobre Neotrace es enlace con un servicio de localización (Mapa o satélite) que nos permite “acercarnos físicamente” al destino mediante la Ficha External Apps, lo que ves a continuación es una vista por satélite del parque temático de Disney en Orlando.

