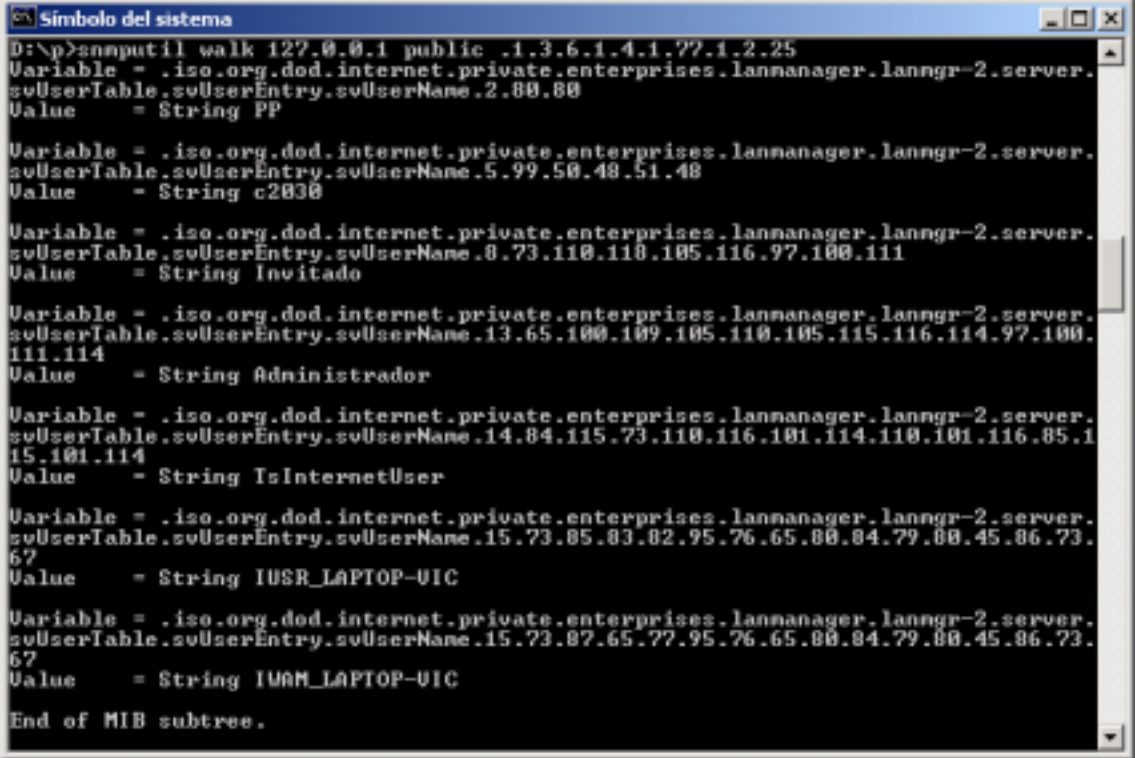


Práctica: 35. Enumeración de recursos y usuarios con SNMP (Por HxC Mods-Adm)

Para enumerar usuarios a través de SNMP puedes usar la utilidad snmputil del kit de recursos,



```
D:\p>snmputil walk 127.0.0.1 public .1.3.6.1.4.1.77.1.2.25
Variable = .iso.org.dod.internet.private.enterprises.lanmanager.lanmgr-2.server.
svUserTable.svUserEntry.svUserName.2.88.88
Value = String PP

Variable = .iso.org.dod.internet.private.enterprises.lanmanager.lanmgr-2.server.
svUserTable.svUserEntry.svUserName.5.99.58.48.51.48
Value = String c2838

Variable = .iso.org.dod.internet.private.enterprises.lanmanager.lanmgr-2.server.
svUserTable.svUserEntry.svUserName.8.73.118.118.185.116.97.188.111
Value = String Invitado

Variable = .iso.org.dod.internet.private.enterprises.lanmanager.lanmgr-2.server.
svUserTable.svUserEntry.svUserName.13.65.188.189.185.118.185.115.116.114.97.188.
111.114
Value = String Administrador

Variable = .iso.org.dod.internet.private.enterprises.lanmanager.lanmgr-2.server.
svUserTable.svUserEntry.svUserName.14.84.115.73.118.116.181.114.118.181.116.85.1
15.181.114
Value = String IsInternetUser

Variable = .iso.org.dod.internet.private.enterprises.lanmanager.lanmgr-2.server.
svUserTable.svUserEntry.svUserName.15.73.85.83.82.95.76.65.88.84.79.88.45.86.73.
67
Value = String IUSR_LAPTOP-UIC

Variable = .iso.org.dod.internet.private.enterprises.lanmanager.lanmgr-2.server.
svUserTable.svUserEntry.svUserName.15.73.87.65.77.95.76.65.88.84.79.88.45.86.73.
67
Value = String IUSR_LAPTOP-UIC

End of MIB subtree.
```

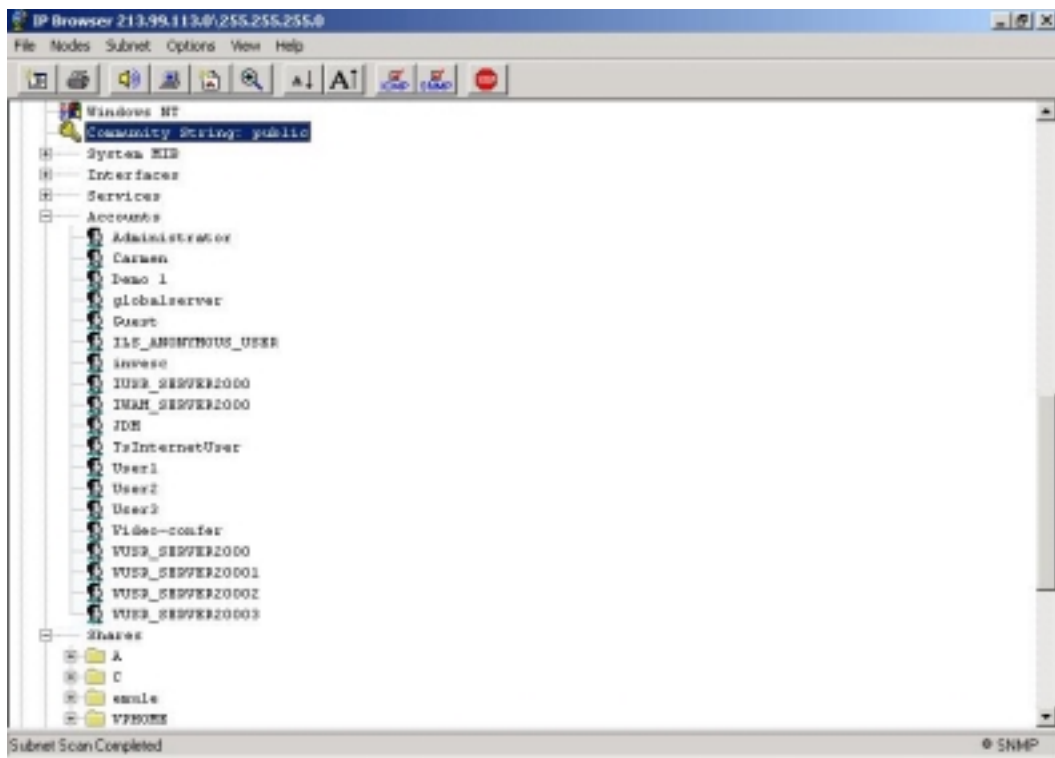
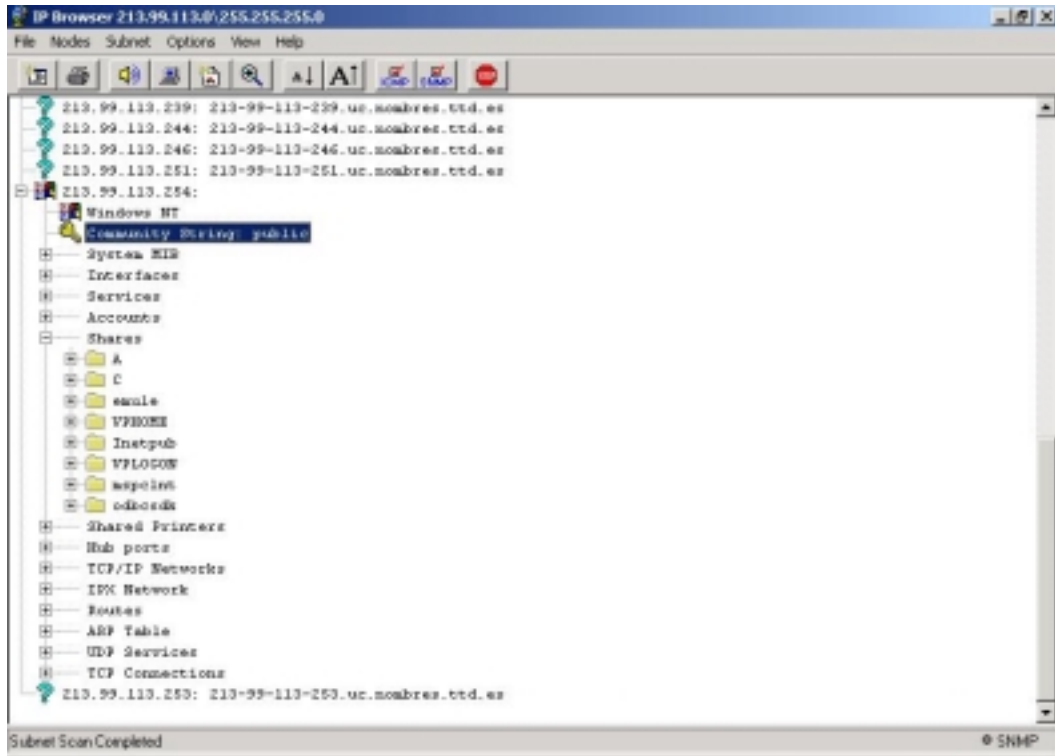
La salida es un tanto confusa y su sintaxis aun más, te lo explicaré un poco mas.

Snmputil walk 127.0.0.1 public .1.3.6.1.4.1.77.1.2.25

- | | |
|-------------------------------|---|
| Walk | indica a snmputil que “recorra” la base de datos MIB |
| 127.0.0.1 | es la máquina objetivo |
| public | es el nombre de la comunidad, por defecto se instala con ese nombre |
| .1.3.6.1.4.1.77.1.2.25 | es el identificador del objeto (OID) que especifica una rama específica de la base de datos de gestión (MIB) de Microsoft |

Seguro que existe algo más claro, más profesional, más....

Efectivamente, IP NetWork Browser



!!! SIN COMENTARIOS !!!!